

Erratum

Une erreur s'est glissée page 168 du *Manuel d'expérimentation animal. La pratique (Tome 1)*.

Les indications « mâle » et « femelle » ont été inversées sur la [figure 7.4 Sexage chez le cobaye](#).

Voici les figures corrigées :

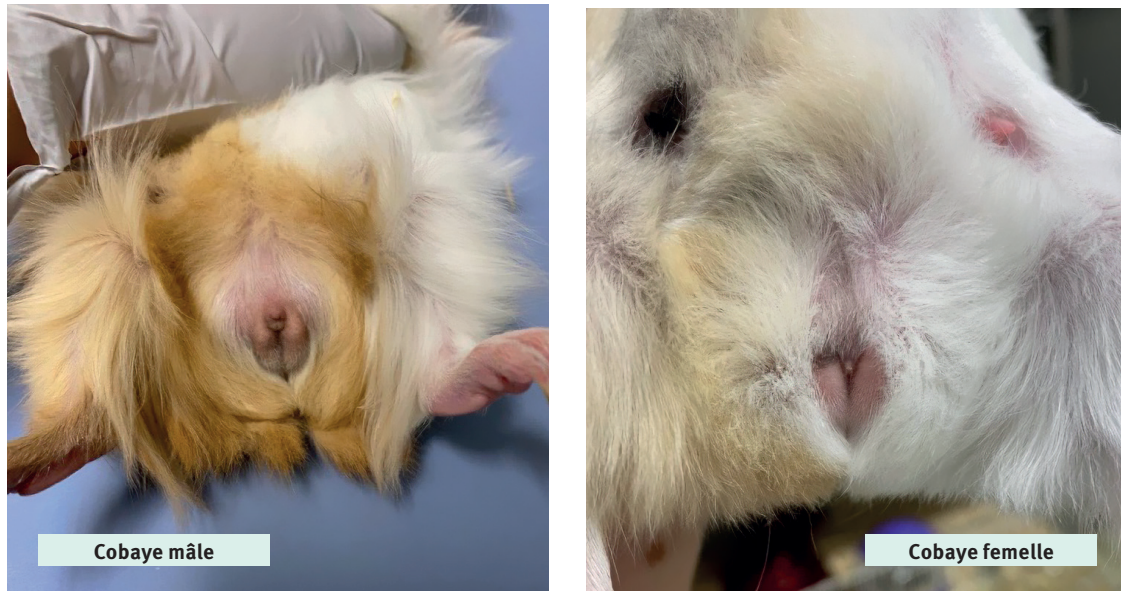


Figure 7.4. Sexage chez le cobaye.

Chez la femelle cobaye, cette région a une forme de «Y» dont la barre verticale est dirigée vers la queue. Chez le mâle, la forme est celle d'un «i» dont la barre est dirigée vers le ventre.

N. B. Il est important de sexer les jeunes avant l'âge de 2 semaines et de les séparer. Si un jeune mâle atteint le poids de 300 g avant l'âge de 3 semaines, il pourra se reproduire.